

# 消費電力検証データ（施工後7年間）

2006年2月、尼崎市M製菓様の製品定温倉庫の屋根に熱交換塗料を塗装しました。

（屋根形状：ガルバリウム鋼板折板屋根 塗装面積：1500㎡）

塗装前2年間と塗装後7年間の、各年4～9月間における電気量と電気料金を調査し、塗装前後での消費電力の減少を検証しました。

年度別光熱費（各年度4月～9月）

単位：kwh	4月	5月	6月	7月	8月	9月	合計	電力単価(円/kwh)	電力料金(円)
2004年度	43,200	56,000	81,600	109,200	113,900	90,500	494,400	13.52	6,684,288
2005年度	40,900	56,300	88,200	93,100	126,900	100,200	505,600	13.79	6,972,224
2006年度*	27,300	55,400	79,200	89,700	105,900	70,900	428,400	14.62	6,263,208
2007年度	28,800	52,200	74,600	100,300	106,700	97,500	460,100	13.25	6,096,325
2008年度	27,400	52,900	69,600	96,200	95,300	76,400	417,800	15.59	6,513,502
2009年度	27,800	48,100	82,500	107,800	106,100	77,500	449,800	13.73	6,175,754
2010年度*	21,000	38,800	65,300	89,900	116,800	89,900	421,700	15.18	6,401,406
2011年度	16,200	51,300	71,100	90,000	114,900	83,200	426,700	12.00	5,120,400
2012年度	19,800	44,200	59,200	91,800	96,800	70,600	382,400	12.78	4,887,072

\*:2006年2月熱交換塗装施工

\* 2010年度、猛暑日多い

電力量推移



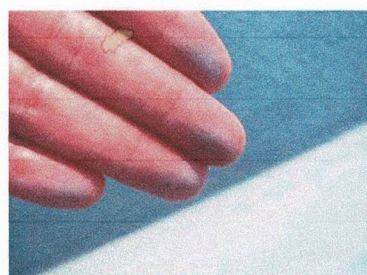
電気料金推移



塗装前後比較

	塗装前 (04・05年平均値)	塗装後 (06～12年平均値)	差額	削減率 (%)
電力量	500,000kwh	426,700kwh	73,300kwh	約15%
電気料金	¥6,828,256	¥5,922,523	¥905,733	約13%

7年後の塗膜状



汚れかチョーキングか分からない程度の粉が指先に付着した。一般塗料では有りえない状況だと実際触れてみて感